

子育て情報紙

プチプチいちご
～親も子ども 生き生き のびのび～



VOL・155
R5.2.1

発行 第2へきなん子育て支援センター

愛知県碧南市縄手町5丁目61番地 TEL (0566) 42-8222

朝晩は一段と冷え込み、まだまだ厳しい寒さが続いています。体調を崩さないように気をつけて下さいね。



♪子育て支援スペース“ぽてと”

親子でくつろげるスペースです。室内では、おもちゃで遊んだり本を読んだり、園庭ではのびのび遊べますよ。是非遊びに来て下さい。

- ・4月～9月(全20回)
- ・毎週木曜日
- ・10:00～11:00
- ・親子で2,000円
(おやつ・保険代を含む)
- ・受付：3月3日(金)



9時よりお気軽にご連絡下さい。

♪ボールプールを開放しています。



毎週金曜日の10時～12時にボールプールを開放しています。予約不要なのでお気軽に遊びに来て下さいね。



＜プチプチ行事＞

2月

月	火	水	木	金
		1	2 ぽてと	3 ★☆☆
6 ★	7 ファンタジック・ペーター2	8	9 ぽてと	10 ★☆☆
13	14 ファンタジック・ペーター2	15 ★	16 ぽてと	17 ★
20 ファンタジック・ペーター2	21	22	23 ●天皇誕生日	24 ★
27	28 ファンタジック・ペーター2			

※子育てひろばは、月曜日～金曜日まで毎日開設しています。午前(9時～12時)・午後(13時～15時)の入れ替え二部とさせていただきます。HPにも詳細を載せていますのでご覧下さい。
※★の日は10時～12時にボールプールの開放をしています。コロナウイルス感染拡大防止の為、入室前に消毒をして頂き、人数・時間制限をさせていただきます。

◎★は、催しの受付日です。(すべての受付時間は9時～15時)

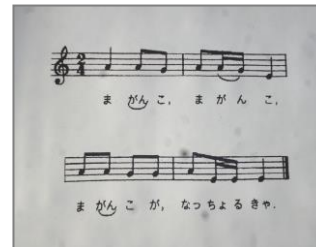
催し名	受付開始日
3/3(金)ファンタジック・ペーター2	2/3(金)
3/6(月) //	2/6(月)
3/10(金) //	2/10(金)
3/15(水) //	2/15(水)



♪親子で楽しむわらべうた遊び

＜まがんこ＞

＜遊び方＞



♪まがんこ まがんこ まがんこが
なっちょるきゃ

大人の左手で子どもの左手甲を上にして持ち、優しくなで下す動きを繰り返します。



「ありがとう」のことは
お母さん、お父さんから
いわれると
いちばんうれしいね

※まがんこは氷柱(つらら)という意味です。「なっちょるきゃ」の最後に「おつめたい」と言いながら、子どもの両手を包み込むなどして触れ合う事も楽しいですよ。

(社)全国私立保育園連盟
子育てメッセージより



申込み、問い合わせは 平日9時～15時 第2へきなん子育て支援センターTEL (0566) 42-8222
※状況により変更をする場合は、HPでお知らせさせていただきます。