

子育て情報紙

プチプチいちご
～親も子も 生き生き のびのび～



VOL・154
R5. 1. 1

発行 第2へきなん子育て支援センター

愛知県碧南市縄手町5丁目61番地 TEL (0566) 42-8222

あけましておめでとうございます。今年も親子で気軽に集える支援センターを目指していきます。本年もよろしくお願いいたします。



干支のうさぎを作って飾ろう



簡単にできる“うさぎ”の作り方を紹介します。家にあるもので出来るので親子で作ってみて下さいね。



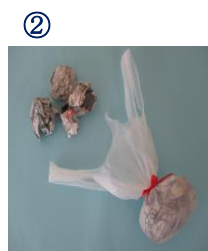
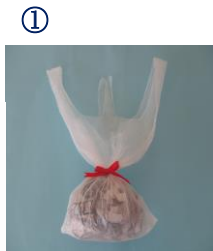
<作り方>

- ① 紙を丸めて持ち手付きビニール袋に半分くらい入れる。(写真①)
- ② リボンでちょうちょ結びをして縛る。(写真①)
- ③ 縛った上に、また新聞紙を丸めてビニール袋に入れる。(顔の部分になる為①より小さめに丸める)(写真②)
- ④ ビニール袋の持ち手部分を固結びして耳を作る。(写真③)
- ⑤ ④に色画用紙で作った目や鼻を貼ったり直接ペンで顔を描いたら出来上がり。



<準備するもの>

- ・持ち手付きビニール袋
- ・紙(新聞紙や広告などどんな紙でもOK)
- ・リボン
- ・折り紙またはペン
- ・はさみ
- ・セロハンテープ



<プチプチ行事>

1月

月	火	水	木	金
2 年始(休園)	3 年始(休園)	4	5	6 ファンタジック・ ペーター2
9 ●成人の日	10 ★	11 ファンタジック・ ペーター2	12 ぽてと	13 ★
16 ★ 手しごとクラブ	17	18 ファンタジック・ ペーター2	19 ぽてと	20 ★★
23 ファンタジック・ ペーター2	24	25	26 ぽてと	27 ★
30 ★	31			

※子育てひろばは、月曜日～金曜日まで毎日開設しています。午前(9時～12時)・午後(13時～15時)の入れ替え二部とさせていただきます。HPにも詳細を載せていますのでご覧ください。

※★の日は10時～12時にボールプールの開放をしています。コロナウイルス感染拡大防止の為、入室前に消毒をして頂き、人数・時間制限をさせていただきます。

◎★は、催しの受付日です。(すべての受付時間は9時～15時)

催し名	受付開始日
2/7(火)ファンタジック・ペーター2	1/10(火)
2/14(火) //	1/16(月)
2/20(月) //	1/20(金)
2/28(火) //	1/30(月)



託児ルーム
ファンタジック・ペーター2
を利用してみませんか?



子育て中のお母さんのゆとり時間作りにご利用下さい。どんな理由でもOKです。保育教諭がお子様をお預かりします。



<今後の予定>

3/3(金)・3/6(月)・3/10(金)・3/15(水)

時間 9:00～11:30

料金 一人500円(おやつ・保険代含む)

子どもを理解するには
まず、観察から

(社)全国私立保育園連盟
子育てメッセージより

申込み、問い合わせは 平日9時～15時 第2へきなん子育て支援センターTEL (0566) 42-8222
※状況により変更をする場合は、HPでお知らせさせていただきます。